



# DIAGRAMAS DE FLUJO DE PRUEBAS PARA ESCUELAS Y CENTROS DE CUIDADO INFANTIL

13 de septiembre de 2021

## Índice

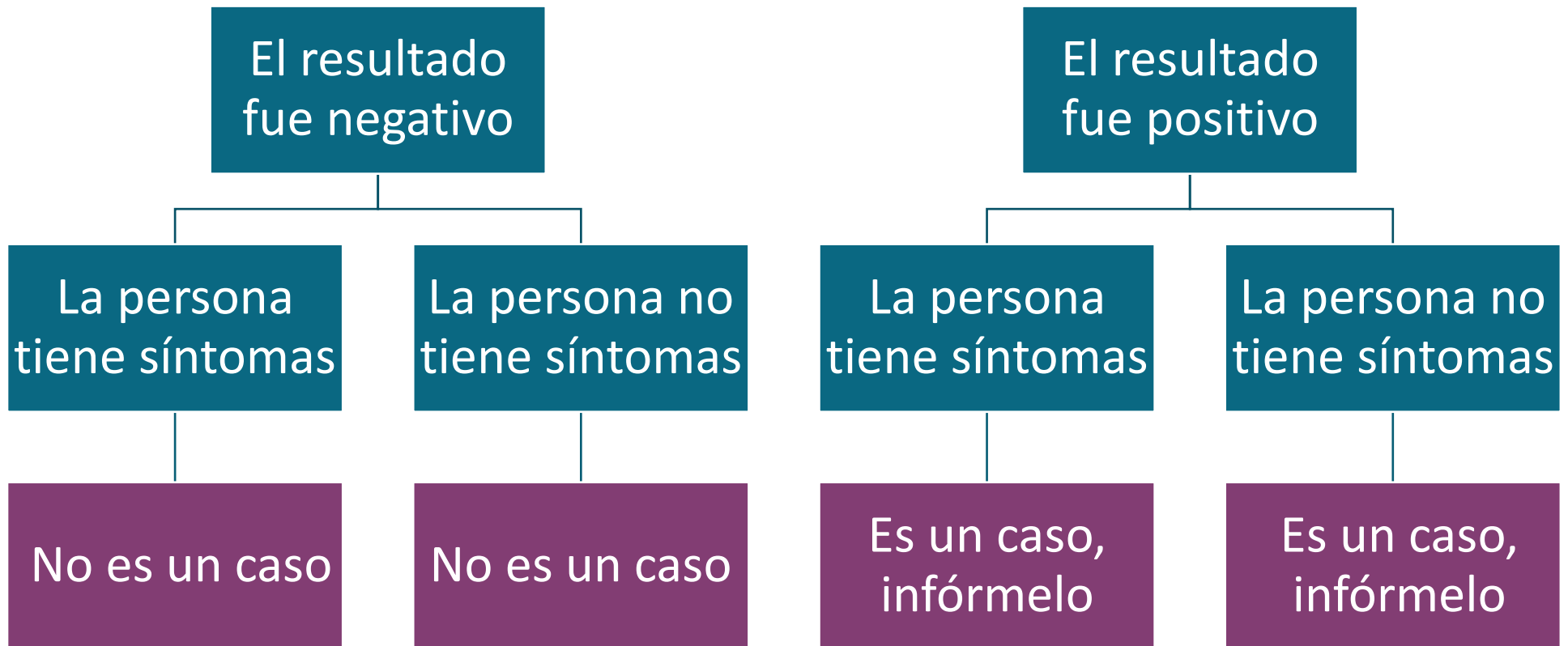
PCR test performed on a suspected COVID-19 case .....	2
Antigen test performed on a suspected COVID-19 case .....	2
Other molecular test (NAAT, Cue COVID-19 Test) performed on a suspected COVID-19 case.....	2
PCR test performed on a close contact to a COVID-19 case .....	2
Antigen test performed on a close contact to a COVID-19 case .....	2
Other molecular test (NAAT, Cue COVID-19 Test) performed on a close contact to a COVID-19 case .....	2

## Recursos

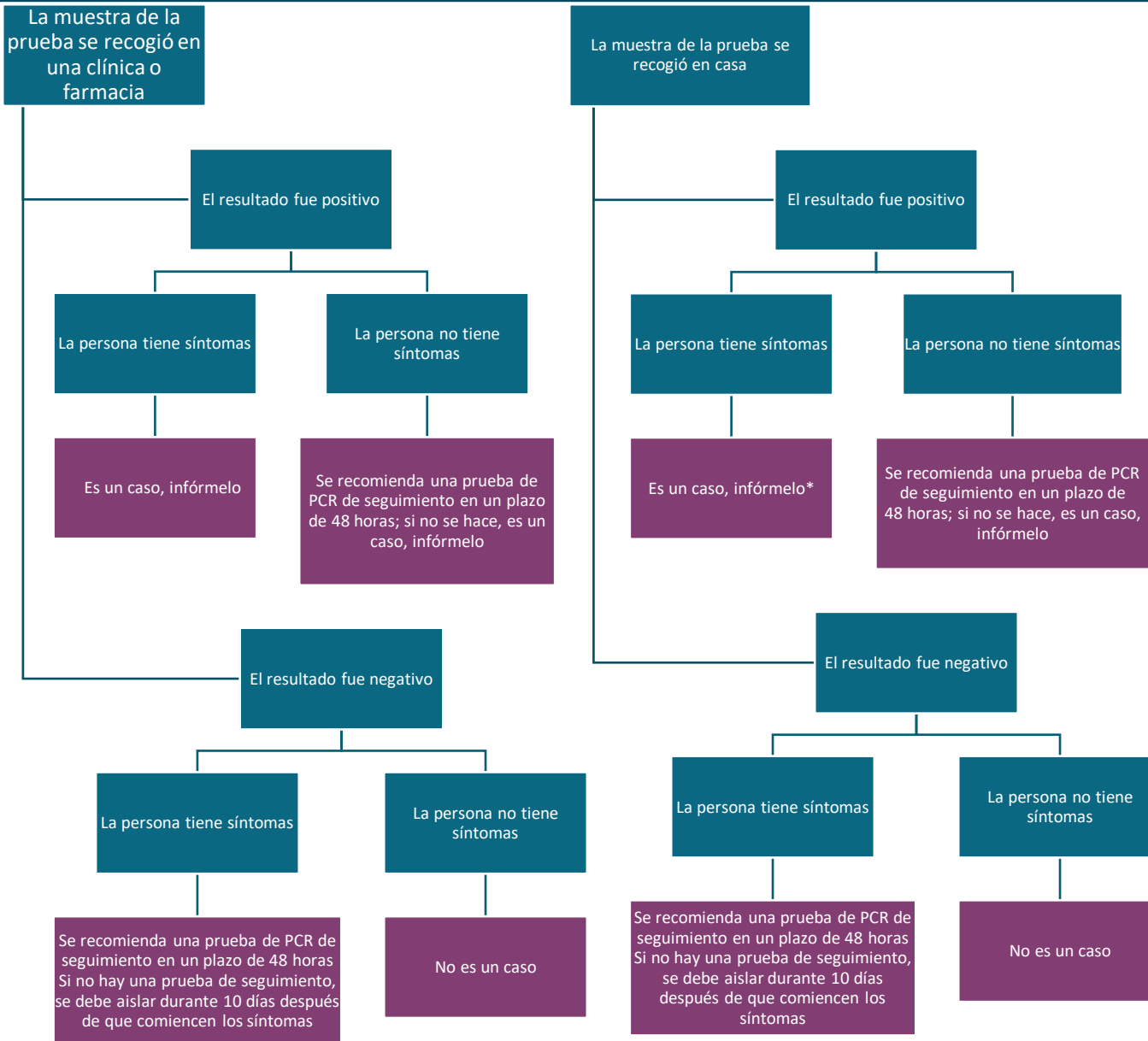
[COVID-19: CUANDO UN ESTUDIANTE O PROFESOR/MIEMBRO DEL PERSONAL PUEDE REGRESAR A LA ESCUELA](#)

[Action Plan for a COVID-19 Case in a Dane County School \(en inglés\)](#)

# Prueba de PCR hecha en un caso sospechoso de COVID-19

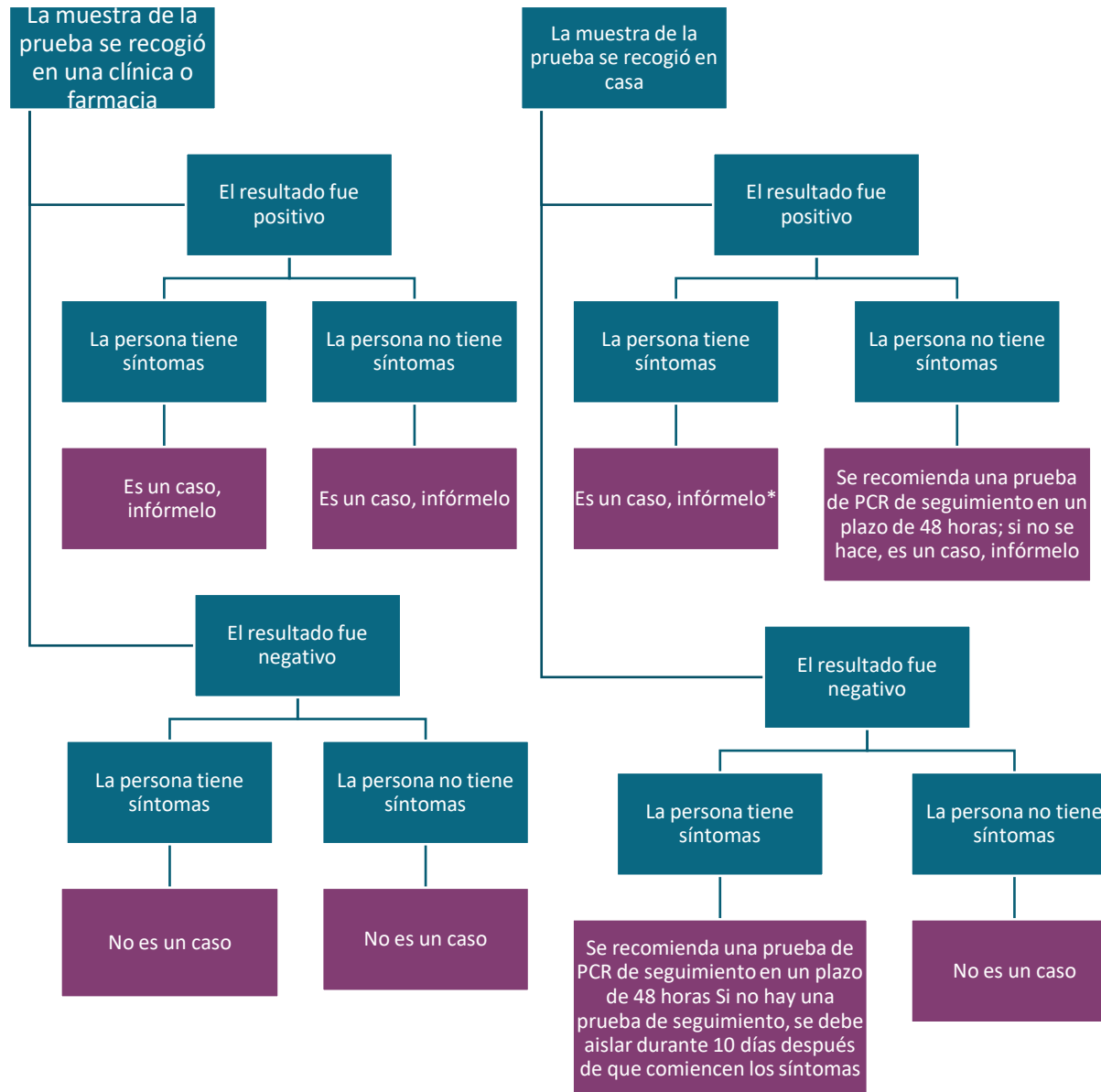


# Prueba de antígenos hecha en un caso sospechoso de COVID-19



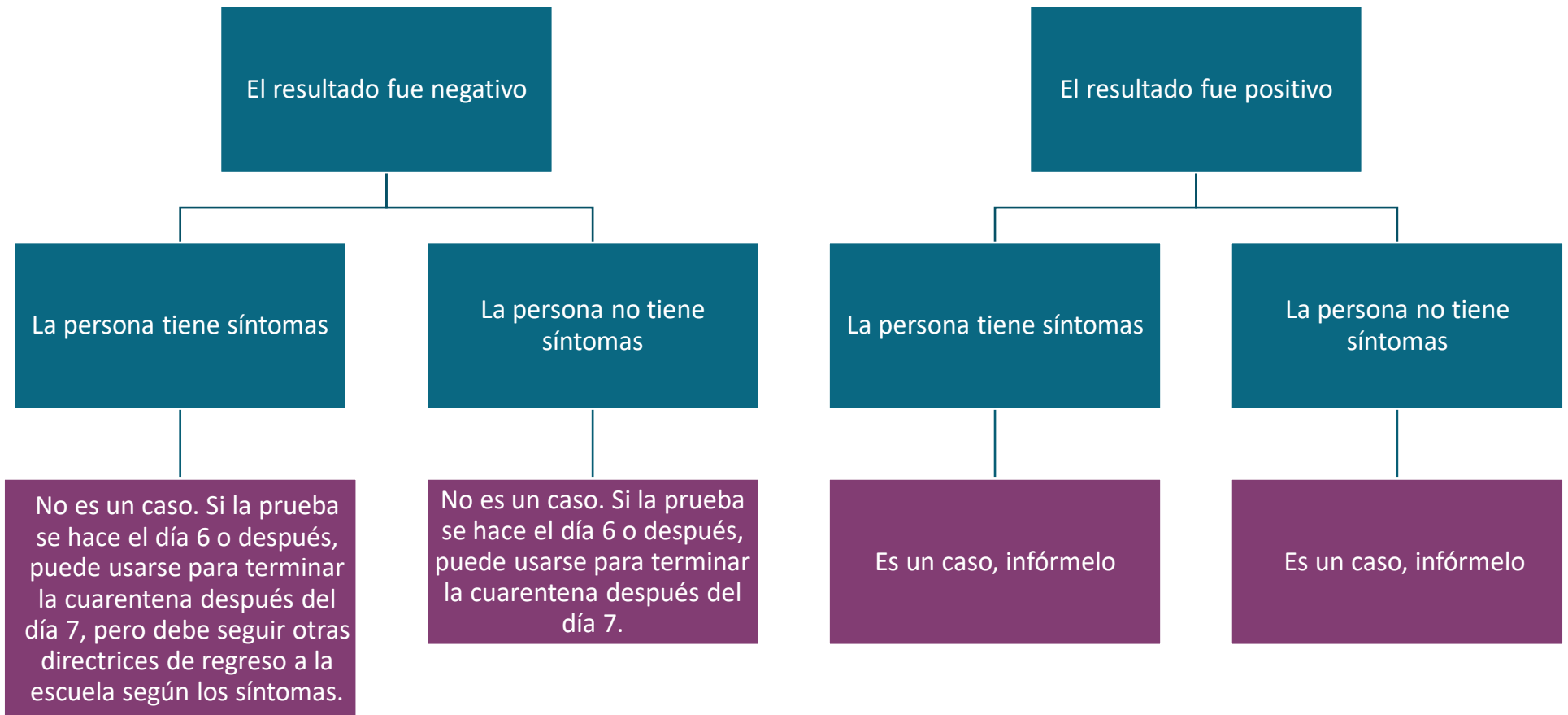
\*Para todas las pruebas hechas en casa: si a una prueba positiva le sigue una prueba molecular de laboratorio negativa en un plazo de 48 horas, no se considera un caso. Como esto es poco probable en una persona con síntomas, recomendamos comenzar el rastreo y la exclusión de contactos de inmediato en esta situación. Si sabe que a la persona se le hará una prueba de seguimiento en un plazo de 48 horas, puede esperar ese resultado, pero corre el riesgo de que los contactos cercanos se contagien mientras sigan asistiendo a la escuela.

# Otra prueba molecular (NAAT, prueba Cue de COVID-19) hecha en un caso sospechoso de COVID-19

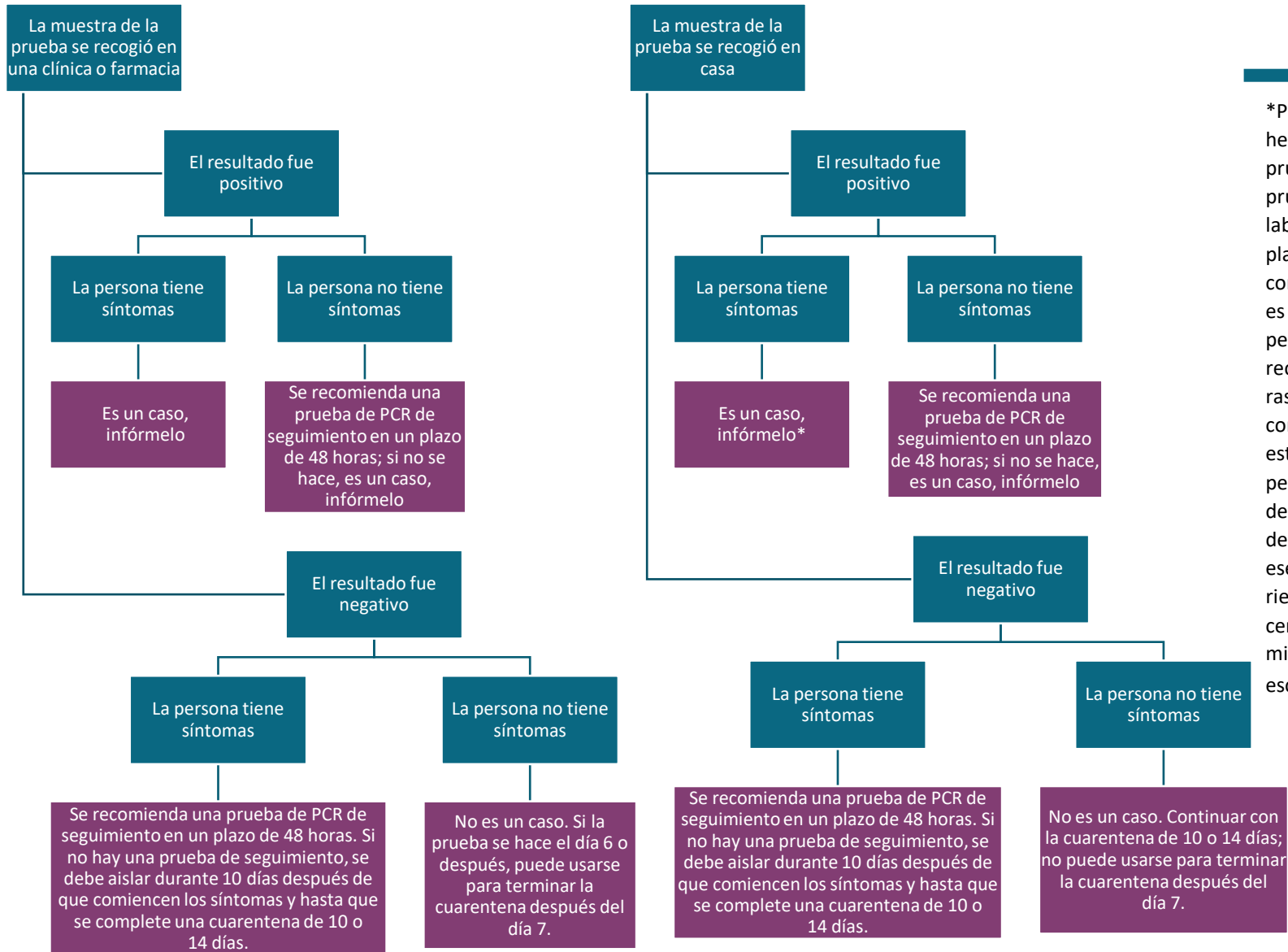


\*Para todas las pruebas hechas en casa: si a una prueba positiva le sigue una prueba molecular de laboratorio negativa en un plazo de 48 horas, no se considera un caso. Como esto es poco probable en una persona con síntomas, recomendamos comenzar el rastreo y la exclusión de contactos de inmediato en esta situación. Si sabe que a la persona se le hará una prueba de seguimiento en un plazo de 48 horas, puede esperar ese resultado, pero corre el riesgo de que los contactos cercanos se contagien mientras sigan asistiendo a la escuela.

# Prueba de PCR hecha en un contacto cercano de un caso de COVID-19

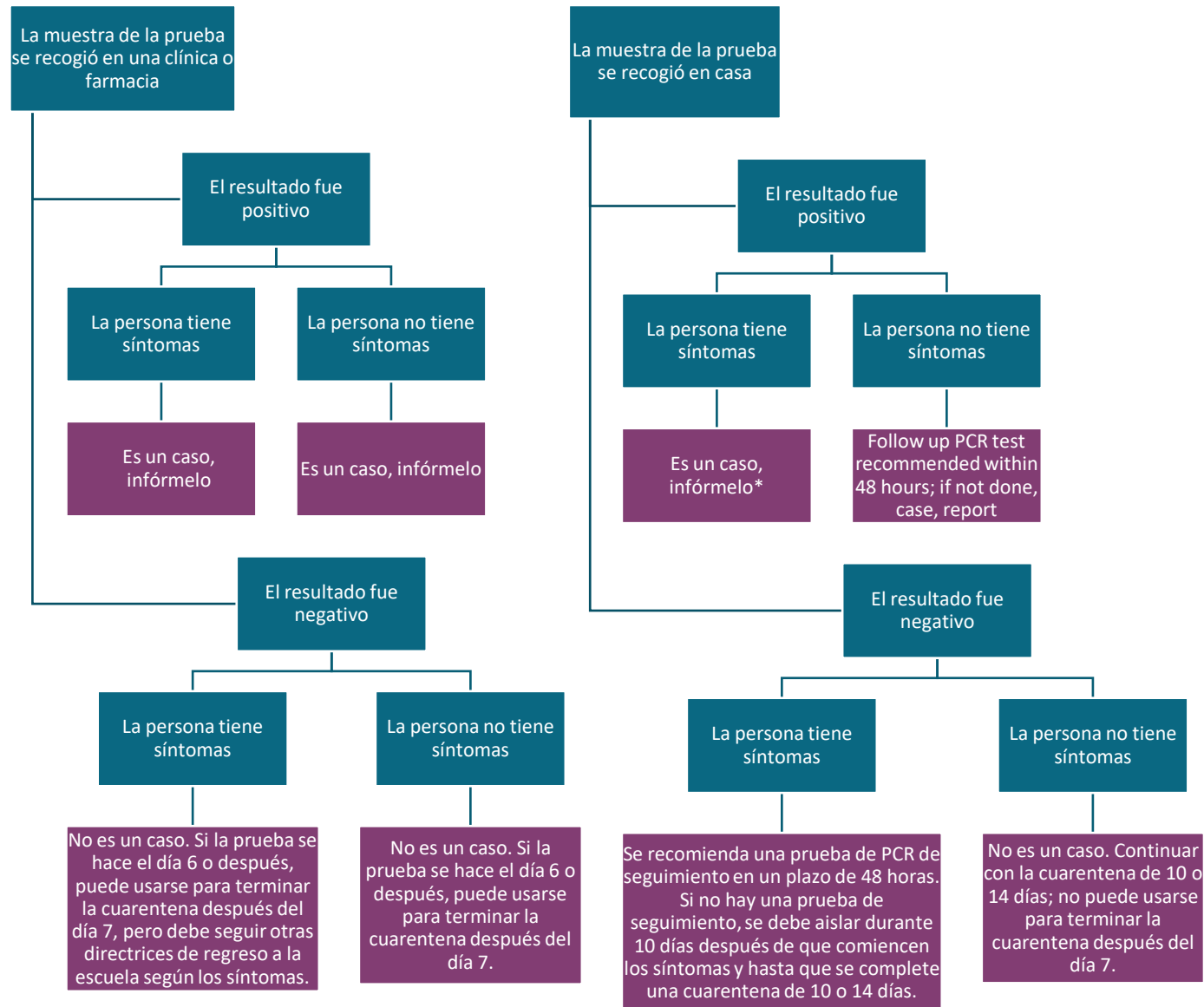


# Prueba de antígenos hecha en un contacto cercano de un caso de COVID-19



\*Para todas las pruebas hechas en casa: si a una prueba positiva le sigue una prueba molecular de laboratorio negativa en un plazo de 48 horas, no se considera un caso. Como esto es poco probable en una persona con síntomas, recomendamos comenzar el rastreo y la exclusión de contactos de inmediato en esta situación. Si sabe que a la persona se le hará una prueba de seguimiento en un plazo de 48 horas, puede esperar ese resultado, pero corre el riesgo de que los contactos cercanos se contagien mientras sigan asistiendo a la escuela.

# Otra prueba molecular (NAAT, prueba Cue de COVID-19) hecha en un contacto cercano de un caso de COVID-19



\*Para todas las pruebas hechas en casa: si a una prueba positiva le sigue una prueba molecular de laboratorio negativa en un plazo de 48 horas, no se considera un caso. Como esto es poco probable en una persona con síntomas, recomendamos comenzar el rastreo y la exclusión de contactos de inmediato en esta situación. Si sabe que a la persona se le hará una prueba de seguimiento en un plazo de 48 horas, puede esperar ese resultado, pero corre el riesgo de que los contactos cercanos se contagien mientras sigan asistiendo a la escuela.